

Комплекс зданий включающих в себя ОКН - здание усадьбы начала XVIII века «Усадьба Скуратовых» и здание бывшего реабилитационного центра. Объект расположен в живописном месте, рядом располагается парк и река Пловутка. Возможность создания уникального социального проекта оздоровительного комплекса, сочетающего в себе богатую историю, природные красоты и современный сервис.

Проект восстановления усадьбы и приспособления к использованию может включать создание мест размещения, кафе, благоустройство парка и спортивных активностей. Площадь и ландшафт позволяют реализовать обширный перечень видов отдыха.



Липецкая область, Добринский р-н, с. Павловка, ул. Школьная д.1



Площадь помещений: здание Усадьбы - 1000 кв.м.,
здание реабилитационного центра – 3952 кв.м.



Площадь участка – 7 га.



Координаты - 52.232470, 40.447951



Собственность - муниципальная



Историко-культурное значение – выявленный объект культурного наследия в неудовлетворительном состоянии



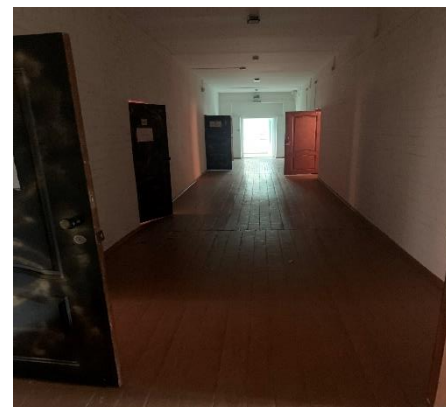
Основное строение, столовая, прачечная и котельная поддерживается в надлежащем состоянии.



Несколько лет назад был проведен капитальный ремонт, в том числе обновлена система отопления.



Инвестиционный проект подразумевает дальнейшее развитие объекта: как центр санаторно-курортного лечения, швейную мастерскую или кондитерское производство, социальные объекты.





АГЕНТСТВО
ИНВЕСТИЦИОННОГО
РАЗВИТИЯ
ЛИПЕЦКОЙ ОБЛАСТИ

ИНВЕСТИЦИОННОЕ ПРЕДЛОЖЕНИЕ

Центр санаторно-курортного лечения



ЕДИНОЕ ОКНО

в Липецкой области по привлечению и сопровождению
инвестиционных проектов



АГЕНТСТВО
ИНВЕСТИЦИОННОГО
РАЗВИТИЯ
ЛИПЕЦКОЙ ОБЛАСТИ

Агентство инвестиционного развития Липецкой области



+7 (4742) 50-20-26

invest@sezlipetsk.ru

www.investinlipetsk.ru

398050, Россия, Липецкая область, г. Липецк, ул. Кузнечная, д. 8